

ПОСТАНОВЛЕНИЕ

Ж Ө П

13 мая 2021 года

с.Чоя

№ 294

**Об установлении публичного
сервитута в отношении земельного
участка с кадастровым номером
04:02:000000:36**

В соответствии с пунктом 2 статьи 39.37, статьей 39.38 Земельного Кодекса Российской Федерации, на основании ходатайства Федерального казенного учреждения «Управление федеральных автомобильных дорог «Алтай» федерального дорожного агентства» об установлении публичного сервитута от 01.04.2021, Администрация муниципального образования «Чойский район»

ПОСТАНОВЛЯЕТ :

1. Установить публичный сервитут сроком на три года (до 13.05.2024) в целях складирования строительных и иных материалов, размещение временных или вспомогательных сооружений (включая ограждения, бытовки, навесы) и (или) строительной техники, которые необходимы для обеспечения капитального ремонта моста через реку Саразон на км 89+863 автомобильной дороги Р-256 «Чуйский тракт» Новосибирск-Барнаул-Горно-Алтайск-граница с Монголией, подъезд к оз. Телецкому, Республика Алтай, в отношении земельного участка с кадастровым номером 04:02:000000:36.
2. Утвердить границы публичного сервитута (прилагается).
3. Считать публичный сервитут установленным со дня внесения сведений о нем в Единый государственный реестр недвижимости.
4. Обоснованием для необходимости установления публичного сервитута является проектная документация капитального ремонта моста через реку Саразон на км 89+863 автомобильной дороги Р-256 «Чуйский тракт» Новосибирск - Барнаул - Горно-Алтайск - граница с Монголией, подъезд к оз. Телецкому, Республика Алтай, согласованная с «Управлением Федеральных автомобильных дорог «Алтай» Федерального дорожного агентства» от 08.04.2021.
5. Владелец публичного сервитута обязан привести земельный участок в состояние, пригодное для его использования в соответствии с разрешенным использованием, в срок не позднее чем три месяца после завершения на земельном участке деятельности, для обеспечения которой установлен публичный сервитут.
6. Настоящее постановление вступает в силу с момента его подписания.

7. Контроль за исполнением данного постановления возложить на исполняющего обязанности Первого заместителя Главы администрации муниципального образования «Чойский район по экономическому развитию, сельскому хозяйству, имущественным и земельным отношениям Королеву И.С.

Глава муниципального образования
«Чойский район»

И.А. Русских

Утверждена
**Постановлением администрации
муниципального образования**

(наименование документа об
утверждении, включая наименования
"Чойский район"

органов государственной власти или
органов местного

самоуправления, принявших или
подписавших

соглашение о перераспределении
земельных участков)

от **13.05.2021** № **294**

ОПИСАНИЕ МЕСТОПОЛОЖЕНИЯ ГРАНИЦ

Публичный сервитут

(наименование объекта, местоположение границ которого описано (далее - объект))

Раздел 1

Сведения об объекте

№ п/п	Характеристики объекта	Описание характеристик
1	2	3
1.	Местоположение объекта	Республика Алтай, район Чойский
2.	Площадь объекта +/- величина погрешности определения площади (P +/- Дельта P)	7371 +/- 59 м ²
3.	Иные характеристики объекта	Публичный сервитут на 5 лет в целях проведения работ по капитальному ремонту моста через реку Саразон на км 89+863 автомобильной дороги Р-256 «Чуйский тракт» Новосибирск – Барнаул – Горно- Алтайск – граница с Монголией, подъезд к оз. Телецкому, Республика Алтай

Раздел 2

Сведения о местоположении границ объекта

1. Система координат МСК-04

2. Сведения о характерных точках границ объекта

Обозначение характерных точек границ	Координаты, м		Метод определения координат характерной точки	Средняя квадратическая погрешность положения характерной точки (Mt), м	Описание обозначения точки на местности (при наличии)
	X	Y			
1	2	3	4	5	6
-	-	-	-	-	

3. Сведения о характерных точках части (частей) границы объекта

Обозначение характерных точек части границы	Координаты, м		Метод определения координат характерной точки	Средняя квадратическая погрешность положения характерной точки (Mt), м	Описание обозначения точки на местности (при наличии)
	X	Y			
1	2	3	4	5	6
Часть 1					
н1	656429.14	1395386.02	Аналитический метод	2.5	Закрепление отсутствует
н2	656427.09	1395384.36	Аналитический метод	2.5	Закрепление отсутствует
н3	656426.83	1395380.77	Аналитический метод	2.5	Закрепление отсутствует
н4	656426.63	1395378.93	Аналитический метод	2.5	Закрепление отсутствует
н5	656425.85	1395377.91	Аналитический метод	2.5	Закрепление отсутствует
н6	656423.01	1395374.47	Аналитический метод	2.5	Закрепление отсутствует
н7	656422.55	1395373.75	Аналитический метод	2.5	Закрепление отсутствует
н8	656422.78	1395370.34	Аналитический метод	2.5	Закрепление отсутствует
н9	656422.83	1395369.09	Аналитический метод	2.5	Закрепление отсутствует
н10	656418.63	1395366.42	Аналитический метод	2.5	Закрепление отсутствует
н11	656416.83	1395365.26	Аналитический метод	2.5	Закрепление отсутствует
н12	656413.63	1395363.80	Аналитический метод	2.5	Закрепление отсутствует
н13	656412.90	1395363.50	Аналитический метод	2.5	Закрепление отсутствует
н14	656410.47	1395364.20	Аналитический метод	2.5	Закрепление отсутствует
н15	656407.35	1395364.89	Аналитический метод	2.5	Закрепление отсутствует
н16	656406.18	1395363.24	Аналитический метод	2.5	Закрепление отсутствует

3. Сведения о характерных точках части (частей) границы объекта					
Обозначение характерных точек части границы	Координаты, м		Метод определения координат характерной точки	Средняя квадратическая погрешность положения характерной точки (Mt), м	Описание обозначения точки на местности (при наличии)
	X	Y			
1	2	3	4	5	6
н17	656405.08	1395361.68	Аналитический метод	2.5	Закрепление отсутствует
н18	656402.24	1395359.93	Аналитический метод	2.5	Закрепление отсутствует
н19	656398.80	1395357.46	Аналитический метод	2.5	Закрепление отсутствует
н20	656393.25	1395352.20	Аналитический метод	2.5	Закрепление отсутствует
н21	656389.86	1395348.41	Аналитический метод	2.5	Закрепление отсутствует
н22	656388.19	1395346.31	Аналитический метод	2.5	Закрепление отсутствует
н23	656385.62	1395345.08	Аналитический метод	2.5	Закрепление отсутствует
н24	656382.00	1395343.08	Аналитический метод	2.5	Закрепление отсутствует
н25	656379.76	1395345.15	Аналитический метод	2.5	Закрепление отсутствует
н26	656378.88	1395314.29	Аналитический метод	2.5	Закрепление отсутствует
н27	656381.12	1395279.83	Аналитический метод	2.5	Закрепление отсутствует
н28	656394.62	1395253.59	Аналитический метод	2.5	Закрепление отсутствует
н29	656411.79	1395224.32	Аналитический метод	2.5	Закрепление отсутствует
н30	656425.84	1395282.92	Аналитический метод	2.5	Закрепление отсутствует
н31	656429.06	1395302.56	Аналитический метод	2.5	Закрепление отсутствует
н32	656433.11	1395322.14	Аналитический метод	2.5	Закрепление отсутствует
н33	656436.69	1395342.72	Аналитический метод	2.5	Закрепление отсутствует
н34	656442.73	1395351.24	Аналитический метод	2.5	Закрепление отсутствует
н35	656444.31	1395372.97	Аналитический метод	2.5	Закрепление отсутствует
н36	656443.82	1395374.40	Аналитический метод	2.5	Закрепление отсутствует
н37	656441.48	1395377.35	Аналитический метод	2.5	Закрепление отсутствует
н38	656441.96	1395382.50	Аналитический метод	2.5	Закрепление отсутствует
н39	656441.99	1395383.44	Аналитический метод	2.5	Закрепление отсутствует
н40	656441.03	1395384.71	Аналитический метод	2.5	Закрепление отсутствует
н41	656437.74	1395385.21	Аналитический метод	2.5	Закрепление отсутствует
н42	656436.02	1395385.93	Аналитический метод	2.5	Закрепление отсутствует

3. Сведения о характерных точках части (частей) границы объекта					
Обозначение характерных точек части границы	Координаты, м		Метод определения координат характерной точки	Средняя квадратическая погрешность положения характерной точки (Mt), м	Описание обозначения точки на местности (при наличии)
	X	Y			
1	2	3	4	5	6
н43	656433.09	1395387.47	Аналитический метод	2.5	Закрепление отсутствует
н44	656431.84	1395387.97	Аналитический метод	2.5	Закрепление отсутствует
н1	656429.14	1395386.02	Аналитический метод	2.5	Закрепление отсутствует
Часть 2					
н45	656460.14	1395454.60	Аналитический метод	2.5	Закрепление отсутствует
н46	656457.47	1395439.76	Аналитический метод	2.5	Закрепление отсутствует
н47	656451.41	1395409.62	Аналитический метод	2.5	Закрепление отсутствует
н48	656449.38	1395400.49	Аналитический метод	2.5	Закрепление отсутствует
н49	656448.77	1395396.03	Аналитический метод	2.5	Закрепление отсутствует
н50	656447.66	1395387.90	Аналитический метод	2.5	Закрепление отсутствует
н51	656446.70	1395380.82	Аналитический метод	2.5	Закрепление отсутствует
н52	656445.06	1395376.11	Аналитический метод	2.5	Закрепление отсутствует
н53	656444.15	1395377.94	Аналитический метод	2.5	Закрепление отсутствует
н54	656444.40	1395381.35	Аналитический метод	2.5	Закрепление отсутствует
н55	656444.53	1395383.16	Аналитический метод	2.5	Закрепление отсутствует
н56	656443.21	1395385.81	Аналитический метод	2.5	Закрепление отсутствует
н57	656442.41	1395387.18	Аналитический метод	2.5	Закрепление отсутствует
н58	656439.04	1395387.05	Аналитический метод	2.5	Закрепление отсутствует
н59	656438.07	1395386.99	Аналитический метод	2.5	Закрепление отсутствует
н60	656435.11	1395388.38	Аналитический метод	2.5	Закрепление отсутствует
н61	656430.98	1395389.77	Аналитический метод	2.5	Закрепление отсутствует
н62	656417.10	1395401.74	Аналитический метод	2.5	Закрепление отсутствует
н63	656423.36	1395407.60	Аналитический метод	2.5	Закрепление отсутствует
н64	656416.91	1395414.70	Аналитический метод	2.5	Закрепление отсутствует
н45	656460.14	1395454.60	Аналитический метод	2.5	Закрепление отсутствует

Раздел 3

Сведения о местоположении измененных (уточненных) границ объекта

1. Система координат -

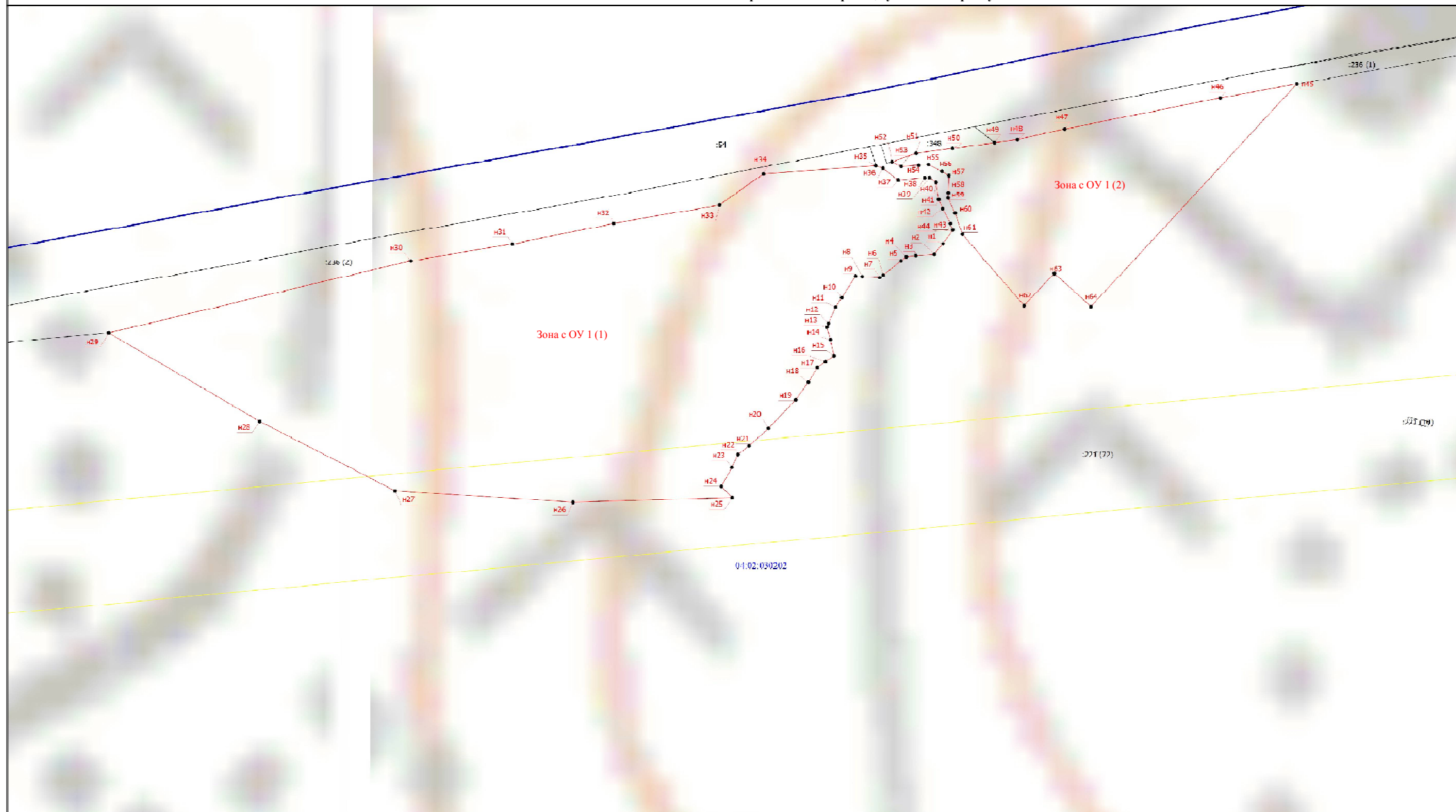
2. Сведения о характерных точках границ объекта

Обозначение характерных точек границ	Существующие координаты, м		Измененные (уточненные) координаты, м		Метод определения координат характерной точки	Средняя квадратическая погрешность положения характерной точки (Mt), м	Описание обозначения точки на местности (при наличии)
	X	Y	X	Y			
1	2	3	4	5	6	7	8
-	-	-	-	-	-	-	

3. Сведения о характерных точках части (частей) границы объекта

Обозначение характерных точек части границы	Существующие координаты, м		Измененные (уточненные) координаты, м		Метод определения координат характерной точки	Средняя квадратическая погрешность положения характерной точки (Mt), м	Описание обозначения точки на местности (при наличии)
	X	Y	X	Y			
1	2	3	4	5	6	7	8
-	-	-	-	-	-	-	

Схема расположения границ публичного сервитута



- Условные обозначения**
- - Видеть буржуазиями наск в границы, системы в которой расположен для определения ее местонахождения
 - - Железнодорожный пункт, название которого позволяет однозначно определить ее положение на местности
 - n1 - Обозначение точки характерной точки
 - :235 - Классификационный номер земельного участка
 - - Страница кадастрового плана, расположенная в ЦРП и сделанная в которой обозначены для определения ее местонахождения
 - - Граница на земельном участке
 - - Граница зоны с особыми условиями
 - 04:02:030202 - Номер кадастрового участка

Масштаб 1:500